

MAGENTISS

JFX200 Series
JFX200-2513 / JFX200-2531



Imprimantes LED UV à plat de production...



INDUSTRIAL
PRODUCTS



eco

Mimaki

The world imagines... Mimaki delivers



Mimaki

EXCELLENCE TECHNIQUE ET INNOVATION CRÉATIVE

Fondée en 1975 au Japon, Mimaki Engineering a vu progressivement grandir sa réputation et son influence. La société est à présent une entreprise d'envergure mondiale, qui dispose d'importantes bases opérationnelles en Asie et dans le Pacifique, aux États-Unis et en Europe.

Renommée et récompensée pour les performances primées de ses produits, la qualité de sa fabrication hors pair et sa technologie innovante, Mimaki s'est positionnée en tant que fabricant de premier plan d'imprimantes jet d'encre grand format et de machines de découpe pour les marchés de la signalétique et de l'affichage, du textile et des produits industriels. L'entreprise propose également une gamme complète de produits annexes : matériel et logiciel, mais aussi consommables, comme les encres et les lames.

De l'enseigne et des affiches d'extérieur à la décoration d'intérieur et aux tissus d'ameublement, sans oublier l'emballage et les étiquettes ou les articles promotionnels et les vêtements, Mimaki s'est fixé pour objectif de concevoir des technologies de référence et de fabriquer des machines et des produits qui donnent superbement corps à l'imagination de ses clients.

... Mimaki delivers

Mimaki étend sa série leader JFX200 d'imprimantes LED UV à plat avec la JFX 200-2531, offrant ainsi des performances et une productivité hors pair aux spécialistes de la signalétique et de l'affichage. Avec différents formats de plateau et plusieurs encres, notamment le blanc et le transparent, les possibilités en matière de création, à imprimer sur un large éventail de supports, sont infinies. Simple d'emploi et compacte, la série JFX 200 optimise la productivité puisqu'elle permet d'utiliser un ou deux plateaux de taille standard en fonction du modèle d'imprimante.

Avantages de la série JFX200 ...

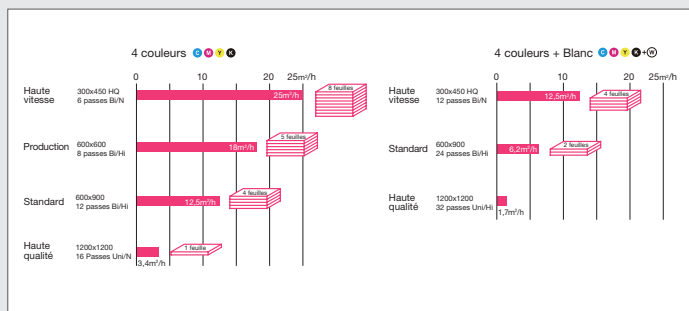
- Cadences d'impression hautement productives, jusqu'à 25 m²/h, et 12,5 m²/h avec impression simultanée du blanc
- Surface d'impression maximale de 2,5 x 1,3 m (JFX200-2513) / 2,5 x 3,1 m (JFX200-2531)
- Fonction de bascule d'impression sur la JFX200-2531 pour imprimer tout en chargeant/déchargeant le support
- Système MAPS (Mimaki Advanced Pass System), qui réduit l'effet de bande
- Positionnement des supports par picots, qui simplifie le processus d'alignement
- Technologie MCT (Mimaki Circulation Technology), qui empêche la sédimentation des pigments de l'encre blanche
- Impression en deux couches d'encre blanche sur supports transparents et colorés
- Unité d'aspiration et logiciel RIP Rasterlink hautes performances inclus avec la version standard

SÉCHAGE PAR LED UV
CADENCE MAX. DE 25 m²/h
SURFACE D'IMPRESSION MAX. 2,5 x 1,3 m / 2,5 x 3,1 m
RÉSOLUTION MAX. DE 1 200 dpi
ÉPAISSEUR DE SUPPORT MAX. DE 50 mm
OPTIONS D'ENCRES SOUPLES/RIGIDES
6 COULEURS + BLANC + VERNIS + TRANSPARENT

PRINCIPALES CARACTÉRISTIQUES TECHNIQUES...

Productivité et cadence d'impression élevées

Imprime jusqu'à 8 feuilles de 2 440 x 1 220 mm par heure



Nouvelle alimentation en encre

Bouteilles d'encre d'un litre faciles à insérer par l'avant de l'imprimante, ce qui accélère le processus de remplacement





Gamme élargie d'imprimantes LED UV à plat hautes performances

JFX200-2513



Créer...

Signalétiques et affichages grand format, y compris rétroéclairés, PLV, visuels d'exposition, panneaux de décoration d'intérieur, visuels créatifs, etc.

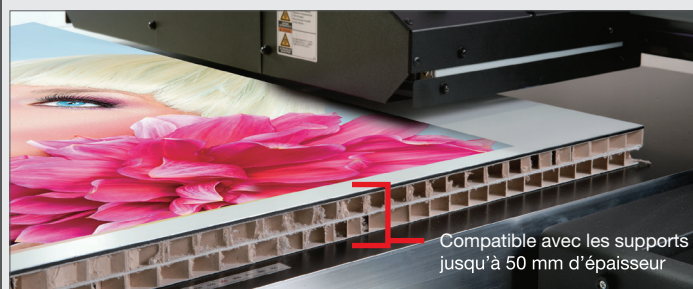
Facilité d'utilisation : des picots de positionnement évitent les problèmes d'alignement

La machine est munie de picots et d'une échelle graduée pour assurer un alignement précis du support d'impression sur le plateau. En fixant le support d'impression aux picots, en vérifiant le positionnement sur l'échelle graduée et en adaptant les données de conception et les paramètres de l'imprimante en conséquence, l'opérateur évite tout problème d'alignement.



Impression directe, même sur supports épais

Les images peuvent être imprimées sur supports rigides jusqu'à 50 mm d'épaisseur, d'où une grande polyvalence et un éventail élargi d'applications potentielles.



Compatible avec les supports jusqu'à 50 mm d'épaisseur

le pouvoir de

créer...

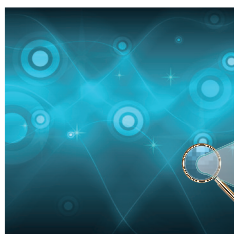


JFX200-2531

QUALITÉ D'IMPRESSION EXCEPTIONNELLE ...

MAPS (Mimaki Advanced Pass System)

Le système MAPS exclusif de Mimaki prévient l'effet de bande par une surimpression des limites des passes, avec un nombre réduit de gouttes d'encre là où ce phénomène risque de se produire.



MAPS ON

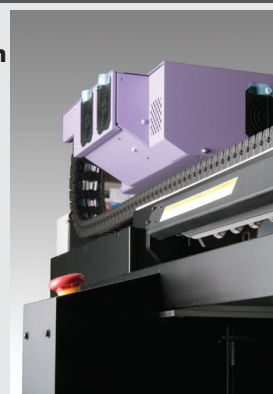


MAPS OFF

Technique exclusive de pilotage de la tête d'impression

Les machines de la série JFX200 sont dotées de la fonctionnalité innovante MCC (Mimaki Clear Control) qui renforce la qualité des impressions et les valorise en offrant diverses options de finition haute qualité.

MCC gère également la fonction d'impression de points variables, gage de résultats haute résolution superbes et homogènes grâce à trois tailles de gouttes d'encre différentes.





Imprimante à double plateau (surface d'impression totale de 2,5 m x 3,1 m)

JFX200-2531



**FONCTION DE BASCULE
D'IMPRESSION**

Chargement du support
d'un côté du plateau durant
l'impression de l'autre côté

PRODUCTIVITÉ RENFORCÉE ...

Fonction de bascule d'impression améliorant les performances et la productivité

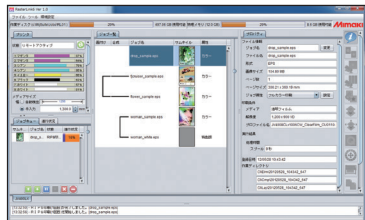
La zone d'impression grand format de 2,5 m x 3,1 m de la JFX200-2531 permet la définition de deux points d'origine distincts.

Avec la fonction de bascule d'impression, il est possible de charger ou de décharger le support d'un côté du plateau tout en imprimant de l'autre côté, d'où une efficacité remarquable et des gains de productivité.

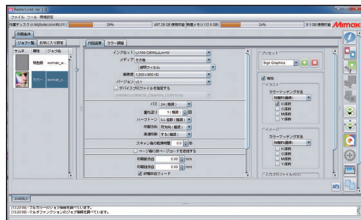


Logiciel RIP très élaboré pour des performances maximales avec la série JFX200

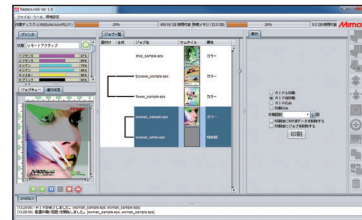
Utilisation intuitive et conviviale



1. Icônes claires pour une utilisation intuitive et conviviale



2. Tous les paramètres sont regroupés dans une seule et même fenêtre pour simplifier l'utilisation, avec mémorisation des configurations les plus employées



3. Suivi de l'avancement de l'impression sur l'écran principal

Fonction de mise à jour Web prise en charge : cette fonctionnalité permet de télécharger facilement les mises à jour du programme et les profils, par Internet.

Caractéristiques

Élément	JFX200-2513	JFX200-2531	
Tête d'impression	Deux têtes en quinconce		
Résolution d'impression	300, 450, 600, 900, 1 200 dpi		
Encre	Type	LH-100 (C, M, J, N, B, T) LUS-120(C, M, J, N, B, T) LUS-150 (C, M, J, N, B) LUS-200 (C, M, J, N, B) LUS-350 (C, M, J, N, B, T) Primaire (PR-100, PR-200)	
	Approvisionnement en encre	Bouteille de 1 litre pour chaque couleur Circulation de l'encre blanche avec la technologie MCT de Mimaki	
	Système de circulation*1	2 500 x 1 300 mm	2 500 x 3 100 mm
Supports	Dimensions (LxP)	2 500 x 1 300 mm	2 500 x 3 100mm (ou 2 panneaux de 1 220 x 2 440 mm)
	Épaisseur	50 mm	
	Poids	50 kg/m ² , charge non concentrée	
Absorption du support	Absorption corrigée par aspiration		
	Nombre de zones aspirantes	2 partitions (X-axis direction)	4 partitions (X-axis direction)
Marge de précision	Précision absolue	±0,3 mm ou ±0,3 % de la plage spécifiée, selon la valeur la plus élevée	
	Reproductibilité	±0,2 mm ou ±0,1 % de la plage spécifiée, selon la valeur la plus élevée	
Séchage UV	Système à LED UV		
	Durée de vie utile*2	Plus de 5 000 heures	
Interface	USB2.0		
Normes de sécurité	VCCI classe A, Marquage CE, Rapport CB, UL (organisme de sécurité américain), directive RoHS, UL 60950-1, FCC classe A		
Alimentation électrique	Monophasé, 200 Vca-240 Vca, 50 Hz/60 Hz, jusqu'à 12 A	Monophasé, 200-240 V CA, 12 A ou moins, 8 A ou moins (deux connecteurs d'alimentation)	
Consommation électrique	Jusqu'à 3,6 kVA		2,88 kVA, 1,92 kVA (Total : 4,8 kVA)
	Température	15 à 30 °C	
Environnement d'installation	Humidité relative	35 à 65 % HR	
	Température de maintien de la précision	18 à 25 °C	
	Gradient de température	Jusqu'à ±10 °C/h	
	Poussière	Équivalent du niveau usuel d'un environnement bureautique	
Dimensions (LxPxH)	4 400 x 2 450 x 1 250 mm	4 400 x 4 290 x 1 250 mm	
Poids	630 kg	1 000 kg	

*1 MCT fonctionne uniquement avec l'encre blanche.

*2 Les durées de service standard mentionnées sont des estimations, sans garantie de fonctionnement.

Encres et supports :

- Les propriétés, l'adhérence, la résistance aux intempéries, etc. des encres et des supports varient. Veuillez par conséquent effectuer des essais avant l'impression.
- Certains supports nécessitent l'application d'un primaire avant l'impression. Veuillez effectuer des essais au préalable ou vous renseigner auprès de votre commercial.

Informations de sécurité :

Les sources de lumière UV peuvent présenter un risque pour la santé.

Veuillez par conséquent respecter impérativement les recommandations ci-dessous :

- Ne regardez pas directement la source de lumière UV, ne placez pas la main devant et évitez toute exposition directe de la peau.
- Selon le mode d'impression, il est possible que des COV soient émis par des zones imprimées n'ayant pas encore séché ni durci.
- Veuillez lire avec soin et respecter les instructions et directives du manuel.

• Certains exemples de cette brochure sont rendus de manière artificielle. • Les caractéristiques techniques, le design de la machine et les dimensions présentés dans la brochure peuvent faire l'objet de modifications sans préavis (en vue d'améliorations techniques, etc.).
• Les noms de société et de produit figurant dans cette brochure sont des marques de leur société respective. • Sur les imprimantes jet d'encre, l'impression se fait au moyen de points extrêmement fins, de sorte que les couleurs peuvent varier après le remplacement des têtes d'impression. De plus, l'utilisation de plusieurs imprimantes pourrait se traduire par une légère variation des couleurs d'une machine à l'autre, en raison de différences minimes. • Sous réserve d'erreurs de composition.

Consommables

Élément	Couleur	Référence	Remarques	
LH-100	Cyan	LH100-C-BA	Volume par bouteille : 1 litre	
	Magenta	LH100-M-BA		
	Jaune	LH100-Y-BA		
	Noir	LH100-K-BA		
	Blanc	LH100-W-BA		
	Transparent	LH100-CL-BA		
LUS-120	Cyan	LUS12-C-BA		
	Magenta	LUS12-M-BA		
	Jaune	LUS12-Y-BA		
	Noir	LUS12-K-BA		
LUS-150	Blanc	LUS12-W-BA		
	Transparent	LUS12-CL-BA		
	Cyan	LUS15-C-BA		
	Magenta	LUS15-M-BA		
LUS-200	Jaune	LUS15-Y-BA		
	Noir	LUS15-K-BA		
	Blanc	LUS15-W-BA		
	Cyan	LUS20-C-BA		
LUS-350	Magenta	LUS20-M-BA		
	Jaune	LUS20-Y-BA		
	Noir	LUS20-K-BA		
	Blanc	LUS20-W-BA		
Primaire	Cyan	LUS35-C-BA		
	Magenta	LUS35-M-BA		
	Jaune	LUS35-Y-BA		
	Noir	LUS35-K-BA		
Primaire	Blanc	LUS35-W-BA		
	Transparent	LUS35-CL-BA		
Primaire	PR-100	PR100-Z-BA		
	PR-200	PR200-Z-BA		
Aiguille tungstène de recharge pour l'ioniseur			SPA-0208	4 pcs
Kit filtre à air			SPA-0209	10 jeux

- L'encre et le primaire jet d'encre se vendent par bouteilles d'un litre.
- Les encres LUS-150 peuvent être utilisées en combinaison avec l'encre transparente LH-100.
- La souplesse relative effective de l'encre LUS-150 peut varier selon la texture du support d'impression utilisé.
- Faites un essai d'encre sur une page-test avant de lancer l'impression d'un travail complet.
- L'impression avec LH-100 peut ne pas permettre d'utiliser l'imprimante au maximum de sa vitesse.

Options

Élément	Référence	Remarques
Kit ioniseur (standard on JFX200-2531)	OPT-J0322	Kit antistatique
Unité d'aspiration (φ 1mm x 200mm)	OPT-J0217	Monophasé, 200 V-240 V, 30 A, 1,9 kW
Kit connecteur pour soufflerie en option	OPT-J0348	

- Si la puissance d'aspiration de l'unité fournie avec l'imprimante n'est pas suffisante, veuillez en acheter une autre avec options de réglage.
- Le kit connecteur pour soufflerie en option (OPT-J0348) vendu séparément est nécessaire pour connecter une unité d'aspiration avec options de réglage à la série JFX200.
- Les unités d'aspiration ont également besoin de leur propre ligne d'alimentation électrique, distincte de celle de l'imprimante.



CONTACTEZ-NOUS
 magentiss@magentiss.fr
 www.magentiss.fr
 +33 (0)4 28 29 92 27