



Affiches



Signalétique à éclairage par l'avant et par l'arrière



Bannières



Signalétique d'extérieur

Raster Link 6 Logiciel RIP très élaboré pour des performances maximales

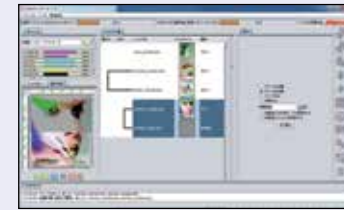
Utilisation intuitive et conviviale



1. Icônes claires pour une utilisation intuitive et conviviale



2. Tous les paramètres sont regroupés dans une seule et même fenêtre pour simplifier l'utilisation, avec mémorisation des configurations les plus employées.



3. Suivi de l'avancement de l'impression sur l'écran principal

Fonction de mise à jour via le Web

Cette fonctionnalité permet de télécharger aisément les mises à jour de programme et les profils via Internet.

Caractéristiques techniques

	JV150-190	JV150-160
Tête d'impression	Prézo à la demande	
Résolution d'impression	360 dpi, 540 dpi, 720 dpi, 1 080 dpi, 1 440 dpi	
Largeur max. d'impression	1 361 mm	1 610 mm
Largeur max. du support	1 371 mm	1 620 mm
Encre	Type/couleur	Encre à solvant ES3 (C, M, J, N, Cc, Mc) - SS21 (C, M, J, N, Cc, Mc, Nc, Or) - BS3 / BS4 (C, M, J, N) Encre aqueuse à sublimation Sb53 (Bl, M, J, N, Np, Blc, Mc) - Sb54 (Bl, M, J, N)
	Présentation	ES3 : cartouche de 440 ml SS21 : cartouche de 440 ml / réservoir souple de 2 l* BS3 / BS4 : cartouche de 600 ml / réservoir souple de 2 l* Sb53 : cartouche de 440 ml / réservoir souple de 2 l* Sb54 : réservoir souple de 2 l*
Épaisseur du support	Inférieure ou égale à 1,0 mm	
Poids de bobine	Inférieure ou égale à 40 kg	
Certifications	VCCI classe A / FCC classe A / ETL UL 60950 Marquage CE (directives CEM, basse tension et machines) / CB RoHS / REACH et Energy Star / RCM	
Interface	USB 2.0, LAN pour la fonction de notification par e-mail	
Alimentation électrique	Monophasée (100-120 V CA / 220-240 V CA ±10 %) 50/60 Hz ± 1Hz	
Consommation	100 V : inférieure ou égale à 1,44 kW x 1 200 V : inférieure ou égale à 1,92 kW x 1	
Environnement de fonctionnement	Température : 20 -30 °C (68-86 °F), Humidité : 35 - 65 % HR (sans condensation)	
Dimensions (L x P x H)	2 525 mm x 700 mm x 1 392 mm	2 775 mm x 700 mm x 1 392 mm
Poids	160 kg	185 kg

* Le système MBIS (gros encrage) en option est nécessaire pour le réservoir d'encre de deux litres.

Consommables

Élément	Couleur			
Sb53	Bleu	SB53-BL-44	Cartouche de 440 ml	
	Magenta	SB53-M-44		
	Jaune	SB53-Y-44		
	Noir	SB53-K-44		
	Noir profond	SB53-DK-44		
	Bleu clair	SB53-LBL-44		
	Magenta clair	SB53-LM-44		
	Bleu	SB53-BL-2L		Réservoir souple de 2 000 ml
	Magenta	SB53-M-2L		
	Jaune	SB53-Y-2L		
Noir	SB53-K-2L			
Noir profond	SB53-DK-2L			
Bleu clair	SB53-LBL-2L			
Sb54	Magenta clair	SB53-LM-2L	Réservoir souple de 2 000 ml	
	Bleu	SB54-BLT-2L		
	Magenta	SB54-MT-2L		
	Jaune	SB54-YT-2L		
	Noir	SB54-KT-2L		

* Certains exemples de cette brochure sont rendus de manière artificielle. * Les caractéristiques techniques, le design de la machine et les dimensions présentés dans la brochure peuvent faire l'objet de modifications sans préavis (en vue d'améliorations techniques, etc.). * Les noms de sociétés et de produits figurant dans cette brochure sont des marques de leur société respective. * Sur les imprimantes et d'encre, l'impression se fait au moyen de points extrêmement fins, de sorte que les couleurs peuvent varier après le remplacement des têtes d'impression. De plus, l'utilisation de plusieurs imprimantes pourrait se traduire par une légère variation des couleurs d'une machine à l'autre, en raison de différences minimes. * Sous réserve d'erreurs de composition.

MAGENTISS



DISTRIBUTEUR OFFICIEL DE LA MARQUE **Mimaki**
MAGENTISS - 1 rue René Cassin - 69740 GENAS - France
magentiss@magentiss.fr
Support technique +33 (0)4 28 29 92 27
www.magentiss.fr

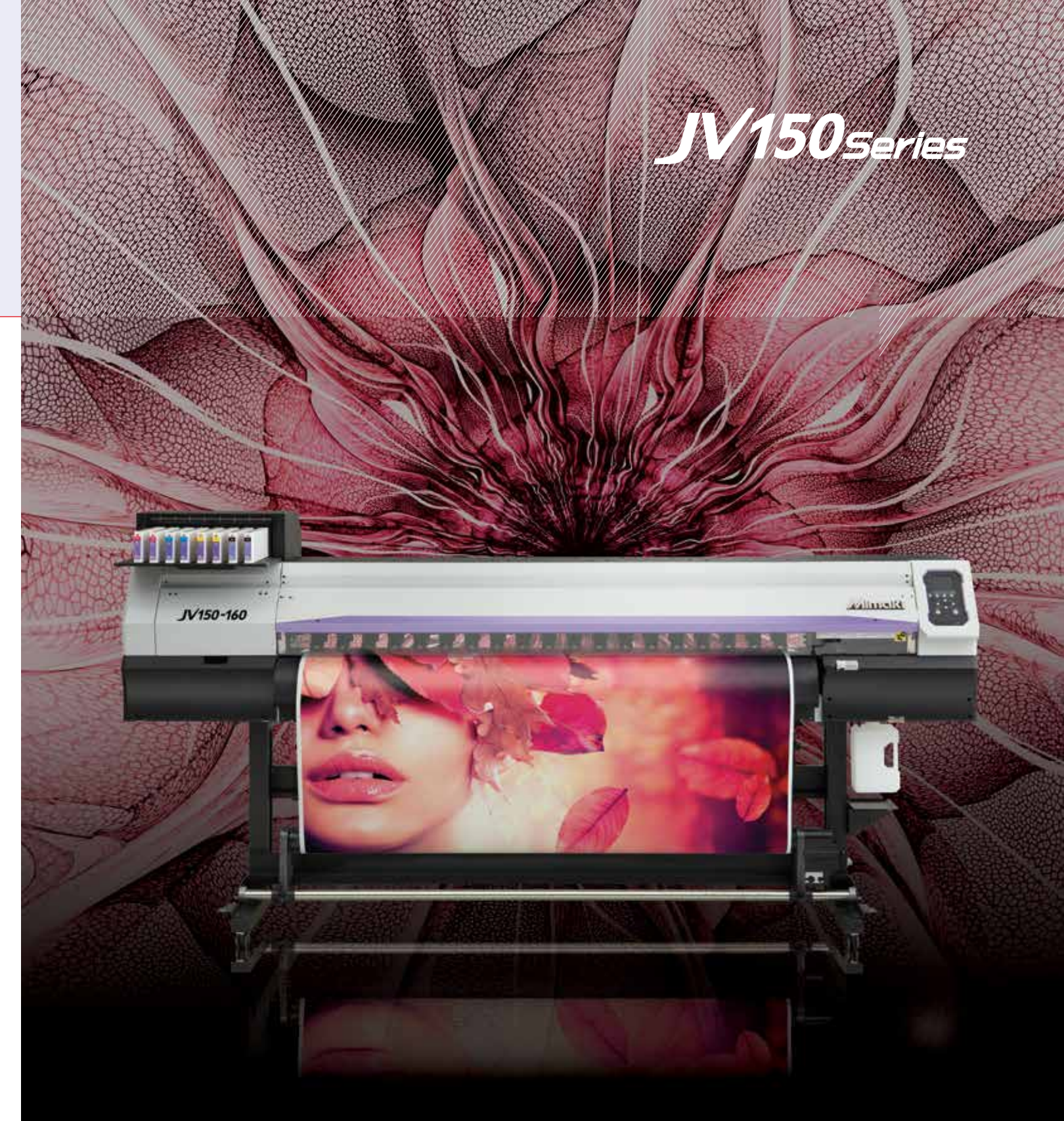
Mimaki

www.mimakieurope.com info@mimakieurope.com @MimakiEurope

Mimaki Europe B.V. Stammerdijk 7E, 1112 AA Diemen, Pays-Bas Tél. : +31 (0)20 4627640

Bureau France Paris Les Flamants, Zone Paris Nord 2, 13 Rue de La Perdrix, 93290 Tremblay en France Tél. : +33 1 48632748

MEUV15004-F



JV150 Series

Imprimante haute performance et abordable...



SIGN & GRAPHICS



TEXTILE & APPAREL

Mimaki

The world imagines... Mimaki delivers



Mimaki

Imprimante haut de gamme, performante et abordable

Avec leurs hauts niveaux de performances, de créativité et de polyvalence et leurs encres éclatantes, proposées dans de nouvelles couleurs (orange et noir clair), les imprimantes de la série JV150 de Mimaki constituent une solution efficace et économique pour les enseignant·es, les spécialistes de l'affiche et les imprimeurs.

Série JV150 : un concentré d'atouts ...

- Une vitesse d'impression atteignant 56,2 m²/h
- Une impression de grande qualité avec une résolution maximale de 1 440 dpi
- Deux laizes au choix : 1 361 mm et 1 610 mm
- Choix entre différents types d'encres à solvant et à sublimation :
 - 8 couleurs (SS21), avec orange et noir clair
 - Options 6 couleurs éclatantes avec encres à sublimation (Sb53)
- Fonctions de vérification des buses (NCU) et de reprise en cas de buses obstruées (NRS) pour un fonctionnement ininterrompu
- Système UISS d'approvisionnement continu en encre et, en option, système gros encrage avec réservoir de 2 litres MBIS
- Chauffage intelligent en trois phases

ENCRES À SOLVANT ET À SUBLIMATION
2 LAIZES AU CHOIX
RÉSOLUTION MAX. DE 1 440 DPI
FONCTION MAPS3 D'OPTIMISATION DE L'IMPRESSION
VITESSE MAX. 56,2 m²/h



EXCELLENCE TECHNIQUE ET INNOVATION CRÉATIVE

Fondée en 1975 au Japon, Mimaki Engineering a vu progressivement grandir sa réputation et son influence. La société est à présent une entreprise d'envergure mondiale, qui dispose d'importantes bases opérationnelles en Asie et dans le Pacifique, aux États-Unis et en Europe.

Renommée et récompensée pour les performances primées de ses produits, la qualité de sa fabrication hors pair et sa technologie innovante, Mimaki s'est positionnée en tant que fabricant de premier plan d'imprimantes jet d'encre grand format et de machines de découpe pour les marchés de la signalétique et de l'affichage, du textile et des produits industriels. L'entreprise propose également une gamme complète de produits annexes : matériel et logiciel, mais aussi consommables, comme les encres et les lames.

De l'enseigne et des affiches d'extérieur à la décoration d'intérieur et aux tissus d'ameublement, sans oublier l'emballage et les étiquettes ou les articles promotionnels et les vêtements, Mimaki s'est fixé pour objectif de concevoir des technologies de référence et de fabriquer des machines et des produits qui donnent superbement corps à l'imagination de ses clients.

... Mimaki delivers

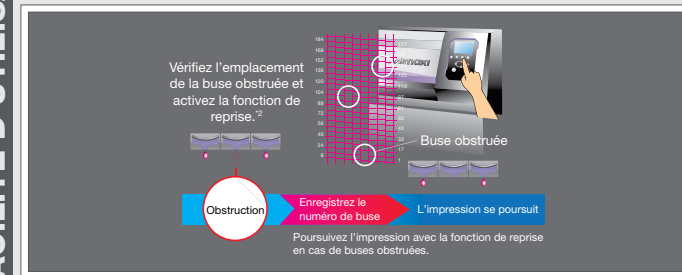
Créer ... Autocollants, décalcomanies, étiquettes, enseignes, habillages de véhicules, bannières, affiches, PLV, visuels rétroéclairés et d'exposition, marquage sur vêtements, impression sur toile, et bien plus encore...

FACILITÉ D'UTILISATION

Maintien de la productivité - NRS^{*1}

La fonction NRS remplace les buses défectueuses par des buses en état de marche jusqu'à l'arrivée du technicien. Elle permet ainsi un fonctionnement ininterrompu et sans incidence sur la productivité.

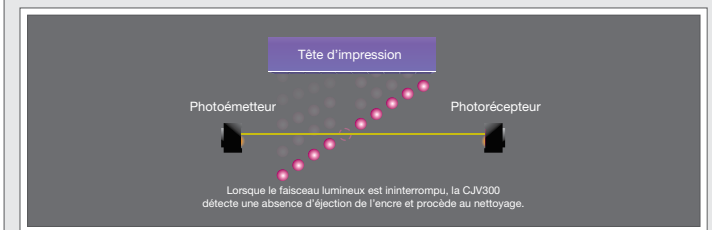
^{*1} NRS : Nozzle Recovery System, système de reprise en cas de buses obstruées ^{*2} Possibilité d'enregistrer 10 buses par rangée.



Prévention des problèmes de qualité - NCU^{*}

La JV150 est équipée du module NCU original de Mimaki. Celui-ci détecte automatiquement les buses obstruées et les nettoie. Si cela ne suffit pas à les déboucher, la JV150 active automatiquement la fonction NRS de reprise en cas de buses obstruées et poursuit l'impression. Ces fonctions permettent de réduire considérablement la gâche liée à l'obstruction des buses durant un tirage.

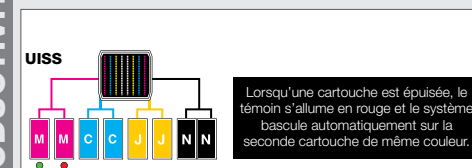
^{*} NCU : Nozzle Check Unit, module de vérification des buses



PRODUCTIVITÉ ÉLEVÉE

Système UISS d'approvisionnement continu en encre

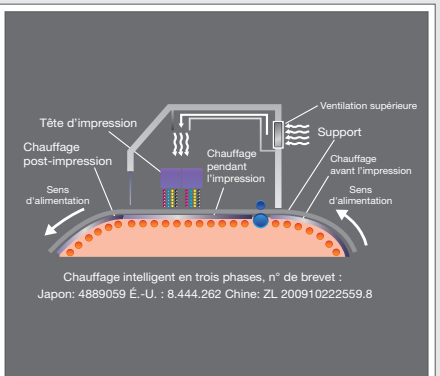
En mode 4 couleurs, ce système utilise deux cartouches par couleur. Lorsque la première est épuisée, le système bascule automatiquement sur la seconde, d'où une impression autonome de longue durée.



Chauffage intelligent en trois phases

Les gouttelettes sont fixées sur le support par un chauffage intelligent en trois phases. Grâce à la technologie originale de Mimaki, qui régule la température du support, il est possible d'obtenir un haut rendu des couleurs et une qualité d'image élevée lors de la fixation de l'encre. La JV150 garantit par conséquent un rendu régulier des couleurs et une manipulation aisée après impression.

- Chauffage pré-impression : le support est amené à la température optimale avant l'impression.
- Chauffage durant l'impression : l'encre est séchée avant avoir été déposée sur le support et avant qu'elle ne diffuse, ce qui améliore le rendu des couleurs.
- Chauffage post-impression : améliore le séchage de l'encre et facilite l'enroulement du support.
- Ventilation supérieure : facilite le séchage de l'encre.



PRINCIPALES CARACTÉRISTIQUES TECHNIQUES ...

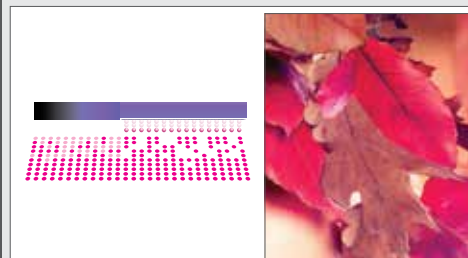
4 couleurs		8 couleurs	
	PVC		Bannière
Draft 540x720dpi 4 passes bi	19,5 m ² /h	Draft 720x720dpi 8 passes bi	8,2 m ² /h
Rapide 720x720dpi 2 passes bi	13,1 m ² /h	Rapide 720x1080dpi 12 passes bi	5,6 m ² /h
Standard 720x720dpi 6 passes bi	11,1 m ² /h	Standard 720x720dpi 16 passes bi	4,3 m ² /h
Haute qualité 720x1440dpi 12 passes bi	5,6 m ² /h	Haute qualité 720x1440dpi 16 passes bi	3,6 m ² /h
		Bannière 0 5 10 15 20 25 30 35 40 45 50 55	
		Super Draft 360x360dpi 1 passe bi	56,2 m ² /h
		Draft 540x360dpi 2 passes bi	36,0 m ² /h
		Rapide 540x360dpi 4 passes bi	19,5 m ² /h
		Standard 720x720dpi 4 passes bi	16,0 m ² /h
		Haute qualité 720x1440dpi 10 passes bi	6,6 m ² /h

*Vitesse mesurées sur la JV150-160

IMPRESSIONS PARFAITES

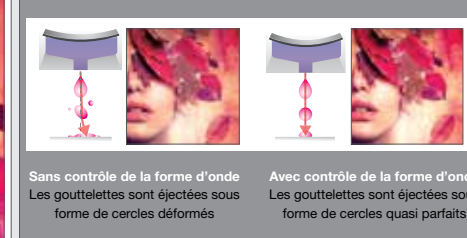
MAPS (Mimaki Advanced Pass System)

Atténue l'effet de bande par la dispersion des gouttelettes d'encre entre les passes.



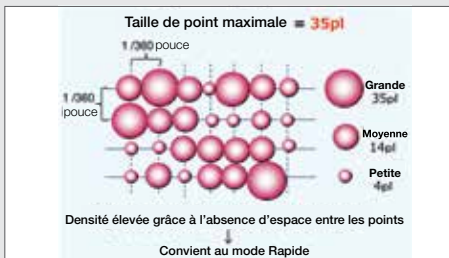
Technologie de contrôle de la forme d'onde

Assure une impression haute résolution grâce à l'éjection de gouttelettes en ligne droite, sous forme de points ronds quasi parfaits, permettant d'obtenir des caractères, des traits et des contours nets et définis.



Points de grande taille en mode rapide

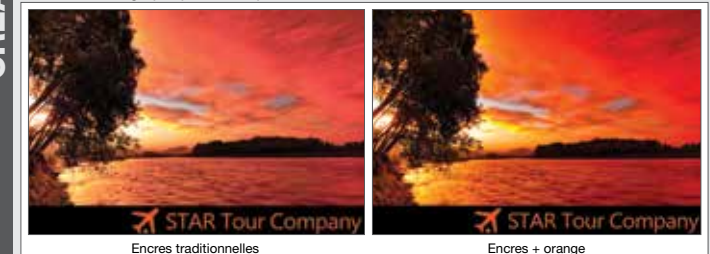
Assure une impression haute densité grâce à la suppression de l'écart entre les points.



CRÉATIVITÉ

Encre orange (reproduction fidèle des couleurs)

Utilisée comme une couleur primaire, l'encre orange permet d'obtenir des couleurs proches pour 94,8 % des teintes du nuancier PANTONE. Grâce à une gamme chromatique étendue, il est possible de restituer la fraîcheur des aliments et de reproduire fidèlement les couleurs d'une charte graphique d'entreprise.



Encre noire claire (définition supérieure)

L'encre noire claire améliore les dégradés de gris. Elle permet également de restituer fidèlement les données monochromes, sans variations chromatiques soudaines, et, globalement, d'obtenir des couleurs plus précises.



VITESSES D'IMPRESSION ÉLEVÉES